

KARTA KATALOGOWA PRODUKTU

HCI-T 150 W/930 WDL PB

POWERBALL HCI-T | Lampy metalohalogenkowe, technologia ceramiczna do zamkniętych opraw oświetleniowych



OBSZAR ZASTOSOWAŃ

- Wnętrza sklepów, witryny sklepowe
- Galerie handlowe
- Hole, recepcje
- Muzea, wystawy
- Hale wystawowe i targi przemysłowe
- Zakłady przemysłowe i warsztaty
- Zatwierdzone tylko do eksploatacji w zamkniętych oprawach
- Zastosowania zewnętrzne - tylko w odpowiednich oprawach

KORZYŚCI ZE STOSOWANIA PRODUKTU

- Bardzo wysoka skuteczność świetlna
- Oddawanie barw od dobrego do doskonałego
- Bardzo dobra stabilność barw
- Wartości UV znacznie poniżej maksymalnych dozwolonych progów zgodnych PN-EN 61167 dzięki filtrowi UV

CECHY PRODUKTU

- Technologia ceramiczna POWERBALL
- Barwy światła: ciepłobiała (830 WDL, 930 WDL), neutralna biała (942 NDL)
- Średnia trwałość: 15 000 godzin (SE zasilający lampę prądem prostokątnym o częstotliwości 70 ... 400 Hz)
- Średnia trwałość wersji o mocy 150W : 20 000 godzin (SE zasilający lampę prądem prostokątnym o częstotliwości 70 ... 400 Hz)
- Średnia trwałość: 12 000 godzin (z magnetycznym układem zasilającym)



DANE TECHNICZNE

Dane elektryczne

Moc znamionowa	150,00 W
Moc znamionowa	147,00 W
Prąd lampy	1,8 A
Kondensator PFC przy 50 Hz	20 μ F ¹⁾
Napięcie zapłonu	3,6 / 5,0 kVp ²⁾

¹⁾ Przy napięciu znamionowym i $\cos \phi \geq 0,9$

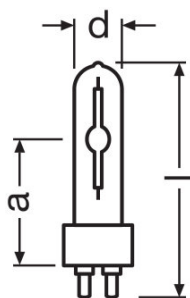
²⁾ Minimum; do zapłonu impulsowego ze statecznikiem elektronicznym wystarczające 3,0 kVp / Maksimum; ograniczenie ze względów bezpieczeństwa

Dane fotometryczne

Strumień świetlny	17500 lm
Skuteczność świetlna	119 lm/W ¹⁾
Ogólny wskaźnik oddawania barw Ra	91
Temperatura barwowa	3000 K
Barwa światła	930
Wsp. zachow. str. świetlnego po 2 000 h	0,92
Wsp. zachow. str. świetlnego po 4 000 h	0,91
Wsp. zachow. str. świetlnego po 6 000 h	0,87
Wsp. zachow. str. świetlnego po 8 000 h	0,85
Wsp. zachow. str. świetlnego po 12 000 h	0,80
Ochrona UV	Tak
Temperatura barwowa	3000 K

¹⁾ Przy pracy w niskiej częstotliwości i przebiegu o kształcie prostokątnym (statecznik elektroniczny), 70...400 Hz. Praca dławika magnetycznego może być mniej skuteczna.

Wymiary i waga



Średnica	20,0 mm
Długość	105,0 mm
Odległość a / LCL	56,0 mm
Masa produktu	29,20 g

Temperatury i warunki pracy

Maks. dozwolona temp. bańki zewnętrznej	550 °C
Maks. dopuszczalna temp. spłaszcza	350 °C

Trwałość

Współczynnik trwałości po 2 000 h	0,99
Współczynnik trwałości po 4 000 h	0,98
Współczynnik trwałości po 6 000 h	0,97
Współczynnik trwałości po 8 000 h	0,96
Współczynnik trwałości po 12 000 h	0,90
Trwałość B50	20000 h ¹⁾
Tryb pracy LLMF/LSF	ECG

¹⁾ Przy EUZ

Dodatkowe dane produktu

Trzonek (standardowe rozwiązanie)	G12
Kształt / wersja	Przezroczysta
Poziom gwarancji systemowej	3 (2/5)
Zawartość rtęci	15,6 mg

Możliwości

Ściemnianie	Tak ¹⁾
Dozwolona pozycja pracy	Dowolny
Niezbędna zamknięta oprawa ośw.	Tak
Ponowny gorący zapłon	Nie

¹⁾ W kombinacji z POWERTRONIC PTo

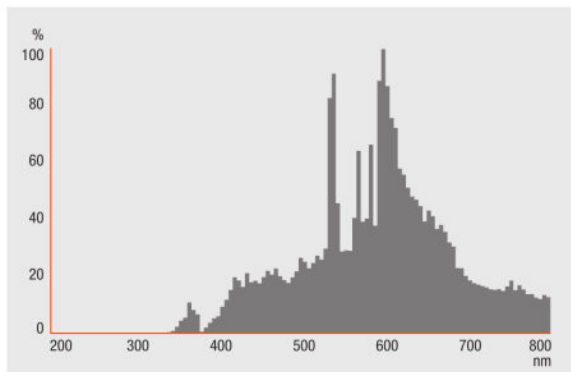
Certyfikaty i Normy

Klasa efektywności energetycznej	A+
Klasa efektywności energetycznej	A+
Zużycie energii	162 kWh/1000h

Kraj - specyficzna kategoryzacja

Międzynarodowy system kodowania	MT/UB-150/930-H/SL-G12-20/100
---------------------------------	-------------------------------

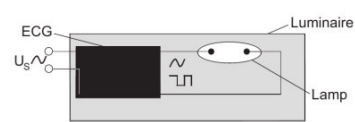
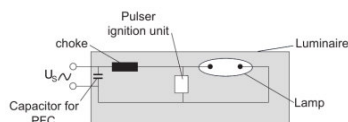
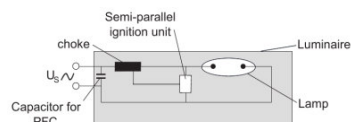
Rozsył światła



Rozkład widmowy promieniowania

SYSTEM GWARANCJI

- Na większość naszych lamp zasilanych elektronicznymi statecznikami POWERTRONIC oferujemy rozszerzoną gwarancję systemową.



Opcje kontroli

Opcje kontroli

Opcje kontroli

DANE LOGISTYCZNE

Kod produktu	Opis produktu	Opakowanie (liczba produktów / opakowanie)	Wymiary (długość x szerokość x wysokość)	Objętość	Waga brutto
4052899372375	HCI-T 150 W/930 WDL PB	Karton wysyłkowy 12	180 mm x 140 mm x 158 mm	3.98 dm ³	612,00 g

Wymieniony kod produktu oznacza najmniejszą ilość produktu, jaka może być zamówiona. Jednostka transportowa może zawierać jedną sztukę lub więcej. Składając zamówienie prosimy o zamawianie ilości odpowiadających jednej lub wielokrotności jednostki transportowej.

ODNOŚNIKI/ŁĄCZA

Więcej informacji na temat gwarancji systemowej oraz warunków gwarancji podano na stronie

▶ www.ledvance.com/system-guarantee

OŚWIADCZENIE

Zastrzega się możliwość zmian bez uprzedzenia. Błędy i ominięcia są możliwe. Należy zawsze upewnić się czy korzystasz z najnowszej wersji katalogu.